


GENEO

1.0~3.5 ton

 クリーンテックディーゼルエンジン搭載
●国内特定特殊自動車排出ガス規制2014年基準適合

GENEO



● 安心・信頼の新車12ヶ月保証 ● （無料修理の対象は保証書に示す条件の範囲内となります。）

TOYOTA L&F [Logistics & Forklift]、
トヨタL&Fはあなたの物流ニーズにお応えします。

ボディカラーは撮影、印刷インキの関係で実際の色とは異なって見えることがあります。
本カタログ記載の数値は、標準仕様車による当社試験条件のもとでの値です。
また、本仕様は改良のため予告なく変更することがあります。
豊田自動織機 トヨタL&FカンパニーはISO9001, ISO14001の認証を取得しています。

このカタログに関するお問い合わせはお近くの
トヨタL&F取扱い販売店または下記までご連絡ください

お客様相談センター
全国共通・フリーダイヤル ☎ **0120-35-0275**
オープン時間/月曜～金曜（除く祝祭日） 9:00～12:00 13:00～17:00

所在地 / 〒444-1393 愛知県高浜市豊田町2丁目1番地1
株式会社 豊田自動織機 トヨタL&Fカンパニー

トヨタL&Fカンパニー
www.toyota-lf.com

本質を究め、 いまフォークリフトは進化する。

高い安全性。使いやすく、疲れにくい性能と装備。環境に配慮された新機能。

優れた耐久性と信頼性——

フォークリフトの持つべきこの本質を究めること。

すべてはお客様のご要望にお応えするために、

お客様から満足という答えをいただくために。

ジェネオは更なる進化を遂げました。

安全と環境のNewスタンダード

GENEO



環境ラベルは、環境配慮型製品*
に対して付与されます。
※自社認定制度



もっと環境と人にやさしく

最新の排出ガス規制対応クリーンディーゼルエンジンの搭載や、環境負荷物質の大幅低減などによる環境への配慮、よりレベルアップした低騒音・低振動化など環境と人へやさしい仕様です。

Clean Tech Diesel クリーンテックディーゼルエンジン搭載

電子制御式コモンレール燃料噴射システムの採用と世界最小*1の可変ノズル式ターボチャージャーで燃焼効率を改善し、エンジン低回転域のトルクを確保しながら、従来エンジン*2に比べ排気量を大幅にダウンサイジングし、全域にわたる低エミッション・低燃費を達成しました。

燃焼効率を大幅に改善したことで、DPF*3レスながら、国内特定特殊自動車排出ガス規制2014年基準に適合しました。

*1. 自社調べ *2. 3.2Lエンジン *3. DPF: Diesel Particulate Filter (ディーゼル微粒子捕集フィルター)



エンジン紹介
ムービーに
アクセス!

※各ページのQRコードをスマートフォン/タブレット端末で読み込んでいただくと、トヨタL&F公式YouTubeチャンネルのムービーが視聴できます。

もっと高いレベルの安全性を

トヨタ独自の安全システムSASや未然の事故防止に貢献するOPSはもちろん、オレンジシートベルトや安心の作業をバックアップするスピードコントローラーII*を標準化し、お客様の安心・安全作業に貢献します。 ※Type K除く

もっと快適で使いやすく

人間工学に基づいて開発された装備の数々をはじめ、広々とした居住空間や視野、低騒音・低振動対策など、使う人が使いやすく、疲れにくい設計がなされています。

もっとタフに、たのもしく

シンプルな設計により構成された頑強ボディや、防水能力・冷却効率アップなどで耐久性・信頼性を向上。高稼働の現場での安心作業に貢献します。

地球、地域社会、作業環境、人。
そのすべてに対するやさしさの追究から、
優れた環境性能が生まれました。



環境ラベルは、環境配慮型製品*に
対して付与されます。*自社認定制度

世界トップクラス^{*1}の低燃費・クリーンエンジン

電子制御で燃料噴射量を最適化し、燃焼効率も向上させたエンジン。低燃費、低排出ガスを実現します。

Clean Inject System 1ZSエンジン ディーゼル

●国内特定特殊自動車排出ガス規制2014年基準適合

電子制御コモンレール式燃料噴射システムにより、燃焼効率を大幅に改善。また、可変ノズル式ターボチャージャーで、エンジン低回転域のトルクを確保しながら排気量をダウンサイジング。低燃費・低排出ガスを実現しました。



最高出力	41kW/2,200rpm*
最大トルク	200Nm/1,600rpm*
総排気量	1,794cc
燃料噴射系	コモンレール式燃料噴射システム
後処理	DOC (酸化触媒)

*02-8FD25に搭載の仕様

■ DPFレスでディーゼル排出ガス規制に適合

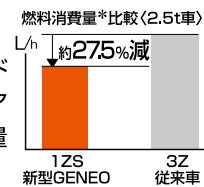
燃焼効率の大幅改善により、DPF^{*2}レスで国内特定特殊自動車排出ガス規制に適合。後処理のメンテナンスフリー化を実現しています。

*1.自社調べ
*2.DPF:Diesel Particulate Filter(ディーゼル微粒子捕集フィルター)

*燃料消費量はVDI60secで定められた試験条件での値です。実際の作業時にはこの条件(気象、路面、車両、運転等の状況)が異なってきますので、それに応じて燃料消費量が異なります。

■ 優れた低燃費の実現

1ZSエンジンの搭載とロードセンシング式パワーステアリングの採用で、燃料消費量を27.5%低減。



4Yエンジン ガソリン

●国内特定特殊自動車排出ガス規制2007年基準適合

電子制御スロットルにより、燃料噴射量を最適化し低燃費を実現。さらに有害物質(CO、HC、NOx)に優れた浄化率を誇る三元触媒マフラーを標準装備し、ハイパワーと低排出ガスを実現しました。



最高出力	38kW/2,570rpm*
最大トルク	160Nm/2,100rpm*
総排気量	2,237cc
燃料噴射系	電子制御
後処理	三元触媒マフラー

*02-8FG25に搭載の仕様

ロードセンシング式パワーステアリング(LSPS)

リアアクスルへの負荷に応じてパワーステアリングへの流量を調整して供給することで、エネルギーロスを抑え、低燃費に貢献。



■ オートエンジンストップ機能*

オペレータがエンジンを稼働させたまま離席し、設定時間が経過すると、自動的にエンジンを停止。無駄な燃料消費を防止します。*Type K除く

注意事項:フォークリフトを駐車する際や作業を終了する際には必ずエンジンを停止させてください。

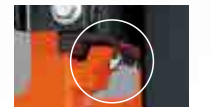
■ エコモード*

走行時の加速や荷役上昇時の立ち上がり加速を制限。加速は制限されますが、最高速は変わりません。更なる燃費低減に貢献します。*Type K除く

■ 周囲環境とオペレータにやさしい低騒音設計

トーボードのシール範囲を増加するなど、遮音吸音対策で、オペレータの感じる耳元騒音を低減。また空荷時の嫌なフォークガチャ音を抑えるフォークダンパーの採用やアンダーカバーによる騒音対策でクラストップレベルの静粛性を実現しました。

●フォークダンパー フォークロアフック部



アタッチメント付き車のフォークには、フォークダンパーは装備されません。

●フォークが接地する直前に下降速度をスロウダウン。接地時の衝撃音を大幅低減するショックレスランディングリフト。(Vマストのみ設定)

■ オペレータにやさしい低振動構造

マウンティングの改良で、オペレータに伝わる振動を大幅に低減。オペレータの疲労軽減に貢献します。

■ 環境負荷物質を大幅低減

鉛、六価クロムの大幅低減など、環境負荷物質のミニマム化で環境への影響を大きく低減しています。アスベスト・水銀・カドミウムフリー。

人とモノの安全を強力にバックアップすること。
数々の先進の安全機能はそのためにあります。

■ 安心作業に貢献する広視界を確保

インパネ高さ、ディスプレイ位置の変更、ヘッドガードルーフの形状変更、バックレスト形状見直しなどで、画期的な前方・上方視界を確保。フォーク先端も見やすくなっています。



サスペンション付ORS回転シート(オプション)とホーン付リヤヒラアシストグリップで後進時の視界を拡大。安心走行に貢献。

▼運転席からの上方視界



▲運転席からの前方視界

■ オレンジシートベルト

車両外からシートベルトの装着状態が確認しやすくなるため、管理者による作業観察を通じて、シートベルト装着を促すことが可能です。



視野紹介ムービーにアクセス!

安心の作業をバックアップするスピードコントローラーⅡ ※Type K除く

■ 最高速制限

お客様の構内制限速度等に合わせ、最高速度を設定できます。(オペレーターの方は設定を解除することができません)

■ 低速設定

ディスプレイのスイッチを押すことでON/OFFの切り替えができる速度制限機能。屋内/屋外など制限速度が異なる場所での作業に役立ちます。

■ 揚高・荷重センシング
車速制限機能&急発進防止

積荷の状態(揚高と荷重)を検知。自動で最高速度とエンジンの吹き上がりを制限します。

自動で最高速度とエンジンの吹き上がりを制限します。荷入れの位置決め作業などに便利です。

■ 荷役時自動アイドルアップ

荷役上昇のレバー操作時にアクセルペダルを踏まなくても、自動的にアイドル回転をアップ。荷入れの位置決め作業などに便利です。

Integrated Safety Solution



SAS 紹介ムービーにアクセス!



OPS 紹介ムービーにアクセス!

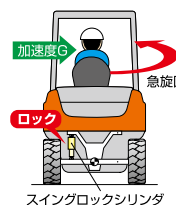
作業中の安全と、作業効率向上をめざし開発されたトヨタ独自のシステム SAS

旋回時、高揚高荷役時に優れた安定性を発揮

■ 後輪スイングロック制御

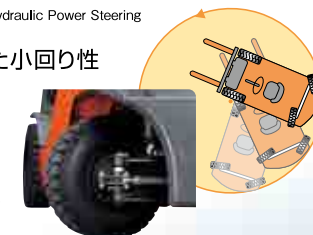
旋回時や荷物を高く上げたときなど、必要に応じてロックシリンダでリアアクスルをロック。後輪の上下スイングを固定して車両の左右安定性を確保します。

※前輪ダブルタイヤ付車(オプション)には後輪スイングロック制御は装着されません。



■ FHPS※ ノブ位置制御 ※Full Hydraulic Power Steering

後輪据え切り率100%で優れた小回り性を実現。定位置旋回もラクラクです。また後輪の切れ角とステアリングが自動で一致するノブ位置制御でノブずれがありません。



積荷の落下・荷崩れ防止に貢献

■ マスト前傾角度制御

揚高や積荷の重さに応じてマストが前傾しすぎないように、自動停止します。



■ マスト後傾速度制御

マスト後傾速度を、高揚高時はゆっくり、低揚高時には素早くなるように自動的にコントロール。荷崩れ防止に貢献します。



■ フォーク自動水平制御

ティルトレバーのノブスイッチを押したまま前傾操作すると、水平位置でフォークが自動停止。フォークの水平出しが簡単に行なえます。



オペレータが運転席を離れた時の事故防止に貢献する新システム OPS

■ 「挟まれ」などの重大事故防止に貢献
荷役OPS機能

オペレータが正しい運転操作位置にいる場合のみ荷役操作が可能となる機能です。オペレータが正しい運転操作位置にいない場合の誤操作による事故を未然に防止することに貢献します。



※但し、ブレーキがかかるわけではおませんので降車時にはパーキングブレーキの操作が必要です。

■ 離席時の走行事故防止に貢献
走行OPS機能

オペレータが席から離れた場合や正しい運転操作位置にいない状態を検知した場合、動力による走行を停止する機能です。オペレータが正しい運転操作位置にいない場合の誤操作による走行事故を未然に防止することに貢献します。

■ ランプとブザーでOPS作動が確認出来る安心
OPS作動通知機能

オペレータが正しい操作位置にいない状態を検知した場合、ブザーを鳴らすとともに、OPSランプを点灯させてOPSが作動することを事前に知らせます。また、走行レバーをニュートラルに戻さずにシートスイッチがオンになった場合に、ブザーで走行OPSを解除してないことをお知らせします。



■ 路面からの振動を吸収し、荷崩れ防止に貢献
フォーク振動吸収装置 OPT

リフトシリンダの油圧回路にアク્યムレータを組み込み、走行中の振動を吸収。荷に伝わるショックを大幅低減し、荷崩れやがたつき騒音の防止に貢献します。



■ クイックオペレータ認証装置 OPT

登録された認証カードでタッチし、エンジンを始動することが出来る便利な機能です。



使いやすいこと、疲れにくいこと。
搭載したのは、
このニーズを満足させる装備です。

■ 頻繁な乗り降りもラクラク

広い乗り入れ間口や掴みやすい大型アシストグリップの採用、低いステップ高さで、頻繁な乗り降りもラクにできるようにサポートします。



■ 広々としたフロアスペース

ティルトの床下配置やエンジン位置の後方移動などで、操作がしやすく、長時間作業でも疲れにくい広いフロアスペースを確保しました。



フロアスペース紹介ムービーにアクセス!



■ 最適なドライビングポジションが選べるサスペンション付ORSシート

最適なシート位置が選べる大きなシートスライド量を確保。座り心地のいいサスペンションシートとあわせて、快適な作業を実現します。



シートスライド量
150mm



左側に回転 20°

右側に回転 17.5°

■ サスペンション付ORS回転シート OPT (小特車を除く)

右側に17.5°回転するため、バック走行時の姿勢がラクに保てます。また、左側にも20°回転。無理のない降車姿勢をとることができます。

■ 多くの車両情報をひと目で確認できるマルチファンクションディスプレイII

トルコン油温計やメンテナンスアワメータなど、表示内容や設定内容に応じて画面を切替えることで、多くの車両情報を見やすく表示します。



スピードメータ画面

メンテナンスアワメータ画面

ODO/TRIP画面

トルコン油温警告表示

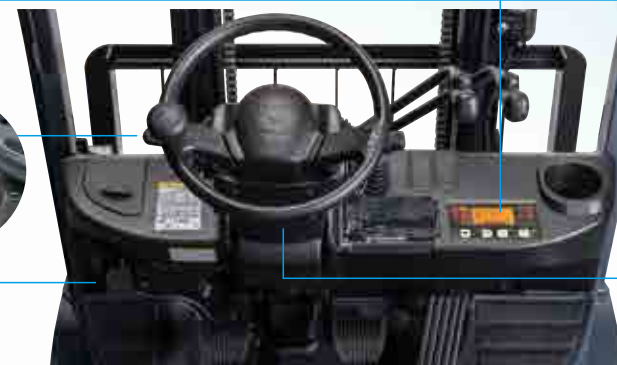
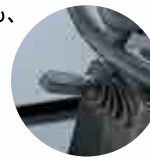
簡易荷重計画面

オーバースピードアラーム警告表示

OPSインジケータ
エンジン油圧ウォーニング
予熱インジケータ (1ZS/1DZエンジン)
パーキングブレーキインジケータ
低速設定インジケータ (4Y/1ZSエンジン)
エコモードインジケータ (4Y/1ZSエンジン)
OILインジケータ
スパンインジケータ
チャージングウォーニング
エンジンチェックランプ
マスターウォーニングインジケータ
燃料計
カレンダー・時間セレクトスイッチ/決定スイッチ
低速設定スイッチ
水温計
右スイッチ
モードセレクトスイッチ

■ 電気シフトトルコン

前後進シフト操作も、フィンガータッチで軽快に行なえます。



■ 小径ステアリング

軽い操作力はそのままで、ステアリングサイズを小径化。小さな動きでラクに操作でき、操作時の疲労軽減に貢献します。

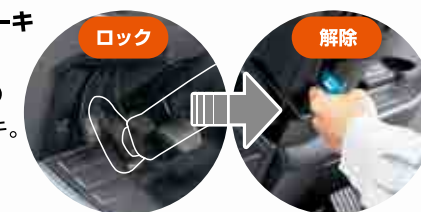


ステアリング径
300mm

写真は1ZS搭載車用

■ 踏み込み式パーキングブレーキ

姿勢はそのまま。片足で踏み込むだけでOKの踏み込み式パーキングブレーキ。

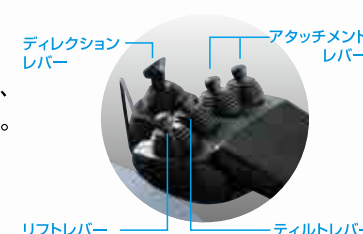


ロック

解除

■ ディレクションレバー付ミニレバー OPT

アームレストに手を置いたままで、走行切替と荷役の操作が可能。小さなレバーストローク・操作力とあわせて、オペレータの疲労軽減に貢献します。



ディレクションレバー

アタッチメントレバー

リフトレバー

ティルトレバー

■ ジョイスティックレバー OPT

アームレストに手を置いたままレバー操作でリフト・ティルト操作が可能。斜め方向の操作も可能なため、リフト、ティルトの同時操作が可能です。



ディレクションレバー

アタッチメント操作ジョイスティック

リフト・ティルト操作ジョイスティック

リフト・ティルト操作ジョイスティック

シンプルな設計による頑丈ボディや、防水能力・冷却効率アップなどで耐久性・信頼性を向上。高稼働の現場での安心作業に貢献します。



■ティルト部構造やマストサポート部の変更で、マストレールに加わる振じりや前曲げ負荷を低減し、マスト耐久性をアップ

■エンジンフード一体成型、一枚外板、FRフェンダー鉄板化など、シンプルな設計により構成された頑強ボディで、ハードな作業にも余裕で対応

■ウエイト開口部従来車比1.2倍、ラジエータリザーブタンク2.5倍、ファン形状変更などで冷却効率を向上、オーバーヒート防止に貢献。エンジン・トルコンの耐久性を大きくアップ

■視認性の高いLEDフロント・リアコンビネーションランプを採用



■メンテナンス性の向上
ワンタッチで開く広い開放角のエンジンフードや前後2分割されたトーボードで、メンテナンスの作業性を大きく向上。



■防水コネクタ
コネクタ部分の90%以上に防水コネクタの採用。ECU、リレー類のボックス内配置などで防水性を大きく向上し、高い信頼性を実現。



■シリンダーブーツ
ホコリの侵入やシリンダへの傷付きを防止するシリンダーブーツを標準装備。



■ロングライフタイヤ OPT
タイヤ寿命が大幅に延長され、ランニングコスト低減に貢献。

新型ジェネオを安心してお使いいただける卓越したサポート体制

効率的にムダなく、安心して仕事をしていただけるように、トヨタL&Fは高品質な製品をお届けするだけでなく、優れた技術力、万全のサービス体制でサポートします。



Guarantee

高品質の証。
トヨタフォークリフトは12ヶ月保証を実施しています。



Service

業界最多、全国をカバーするサービスネットワーク。

フォークリフトや多彩な物流システム機器に対して、常に高度なサービス活動をきめ細かく展開し、お客様の安心をサポート致します。

- サービスショップ **全国260** ショップ
- サービススタッフ **全国3,000** 人
- フィールドサービスカー **全国1,500** 台

Maintenance

高度な検査・点検で、安心と信頼のサービスを提供。

厳しいトレーニングを受けたスペシャリストが、特定自主検査記録表に基づく検査・点検を実施します。



月次検査 (月1回の定期自主検査)
年次検査 (年1回の特定自主検査)
厚生労働省監修の検査記録表に基づいた検査を行った場合に、「特定自主検査標章」が貼られます。

万全な整備でいつでも安心。トヨタのリース&レンタル

リース

- 無理の無い月々のお支払いで、予算を上手に活かせます。
- 固定資産管理などの煩雑な事務手続きも不要。

レンタル

- 一時的に仕事量が増加しフォークリフトが不足したときに便利です。
- 積荷が重いなど、今お使いのフォークリフトでは処理できない作業が発生したときにも便利。

Variation

バリエーション

スタンダード1.0tonから3.5ton、そしてCOMPACT2.0tonから3.0ton、豊富なバリエーションからお客様の現場に合わせてお選びいただけます。

1.0ton / 1.5ton / 1.75ton

1
ton系



2.0ton / 2.5ton

2
ton系



3.0ton / 3.5ton

3
ton系



COMPACT

2.0ton/2.5ton/3.0ton

ガソリン車/LPG仕様車のみ

1ton系のサイズで
2~3ton級のパワーを発揮!



Option

オプション

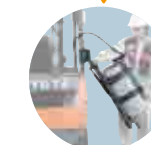
環境性能をさらにグレードアップさせたり、安全でスムーズな作業を強力にバックアップするオプションをご用意しました。

LPG・CNG[®]仕様車

※Compressed Natural Gas

LPG・CNG(圧縮天然ガス)仕様もご用意しております。

オプションでLPG残量警告装置を選ぶ事が出来ます。



スイングダウン
LPG仕様車に設定

キャビンドア中折れ式

寒冷地の厳しい寒さや雨・風などからオペレータをがっちりガード。快適な作業をサポートします。



パノラマキャビン

ルーフまで一体の曲面ガラスを採用し高視野を実現。高揚高作業をサポートします。



ラジエータスクリーン
スクリーン取り外しが簡単。メンテナンスがラクに行なえます。



マストティルトゲージ
ひと目でマスト角度が確認可能。マストの水平だしも容易に行なえます。



ティルト穴ブーツ
ホコリなどの侵入を防止し、高稼働での信頼性をアップします。



前後面ガラス(ワイパー付)
前後からの雨や風からオペレータをガード。前後ともワイパー付で後方の視界も確保します。



**キー付
フューエルタンクキャップ**
屋外駐車時、燃料の盗難防止など車両の安全管理に貢献します。



LEDブルーライト
車両後方の床面にLEDのブルーライトを照射。周囲の作業者に車両の接近を気付かせます。



LED後部作業灯
長寿命・省電力で経済的。しかも振動に強く、凹凸のある路面でも玉切れを起こしにくい。



クーラー
真夏の炎天下でも涼しく心地いい居住空間を確保。快適に作業が行なえます。

オプションの一例です。その他のオプションや組合せについては15-16ページをご覧ください。

A Attachment

アタッチメント

アタッチメントムービーをトヨタL&F公式YouTubeチャンネルで視聴できます。

トヨタならではの多彩なアタッチメント群。 作業に合わせてお選びください。

サイドシフトフォーク



- ▶ **特長**
フォークが左右にシフト。切り返しナシで、正確な位置決めが可能。あらゆる現場で活躍します。
- ▶ **用途**
・トラックなどの荷台への正確な積み込みに。
・制限ある倉庫内スペースの有効活用に。

フォークシフタ



- ▶ **特長**
レバー操作でフォーク間隔を調節。パレットや荷の幅に応じた最適なピッチに対応。
- ▶ **用途**
・パレットや荷の種類が広範囲にわたる荷役作業に最適。

ヒンジドフォーク



- ▶ **特長**
上向き35度、下向き50度の合わせて85度の大きな傾斜角度が、荷を確実にホールド。
- ▶ **用途**
・原木や鋼管などの運搬。またパレットを差し込めば鉄屑などのバラ物にも威力を発揮。

ウインチ付ヒンジドフォーク



- ▶ **特長**
近接できない場所での荷の引き寄せや低い場所にある荷の引き上げ作業を俊敏に処理。
- ▶ **用途**
・原木の運搬に。
・ダンピング作業や通常のパレット作業にも幅広く対応。

全回転フォーク



- ▶ **特長**
フォークが左右360度回転。またフォークを水平にして、標準フォークとしても使用可能。
- ▶ **用途**
・ボックスパレットに積み込んだバラ物、粉末物、液体などの運搬・放出に最適。

全回転ロールクランプ



- ▶ **特長**
ロール紙を傷つけることなく、がっちりとはさみこみ。確実な荷役運搬作業が可能。
- ▶ **用途**
・ロール紙の倉庫内荷役作業やトラックへの確実な積み込み作業に。

全回転クラブフォーククランプ



- ▶ **特長**
フォークが上下に360度回転。自社パレットをその場で回収する高効率タイプ。
- ▶ **用途**
・ベニア、板紙、袋物、箱詰めなどのパレット回収に最適。通常のパレット作業にも。

ドラムクランプ



- ▶ **特長**
扱いにくいドラム缶をがっちりホールド。安全・確実に運搬。パレット不要の経済タイプ。
- ▶ **用途**
・ドラム缶のトラックへの積み込み作業や、貯蔵場内での効率的な荷役作業に。

ベールクランプ



- ▶ **特長**
パレットは不要。荷を両サイドから直接クランプ。
- ▶ **用途**
・袋詰め、穀物類、原綿、紙、布など、弾力性のある荷、かさばる荷の荷役運搬作業に最適。

サイドシフト付ブロッククランプ



- ▶ **特長**
積み重ねたブロックを挟んでそのまま運搬できる。パレット不要の経済タイプ。
- ▶ **用途**
・積み重ねたブロックのスピーディな移動に。
・ブロックの高積み作業に。

パレットフォーククランプ



- ▶ **特長**
フォークが左右に開閉。クランプ作業とパレット作業の使い分けができる多機能型。
- ▶ **用途**
・原綿、布、袋詰穀物などを直接はさんで運搬。
・寸法が異なるパレットを使用する作業に。

クレーンアーム



- ▶ **特長**
パレット使用が不可能な運搬作業を、つり下げ機能でスピーディに対応。
- ▶ **用途**
・袋物、木枠、コンテナ、帯鋼、原木や、フォークを使用できない重量物の運搬に。

ロードスタビライザー



- ▶ **特長**
荷を上からしっかり押さえ、荷崩れを防止。斜面や凸凹路面でも確実な運搬作業が可能。
- ▶ **用途**
・ビン類や段ボール梱包品などの運搬に。
・弾力のある荷、段差のある荷などの運搬に。

ラム



- ▶ **特長**
円筒状の荷にラムを差し込んで運搬。狭い通路などで大きな機動力を発揮。
- ▶ **用途**
・ロール紙、コイル状ワイヤー、ケーブル、ドラムなど、円筒状の荷役に。

アタッチメントの設定など、
詳しくは各種アタッチメントカタログをご覧ください。

推奨仕様例

豊富なオプション、アタッチメントを組み合わせ、
それぞれの作業現場に合ったGENEOになります。

木材業の お客様向け

高稼働なお客様向けにエンジンの冷却能力を向上した仕様。
高負荷のかかる荷役や、短距離間の高負荷な連続走行が多い木材業様におすすめの仕様です。

アタッチメント H601 ヒンジドフォーク

上向き35度、下向き50度の合わせて85度のダンピング角度で、原木からバラ物までガッチリすくい込み、確実に運搬します。

高稼働仕様

標準1トン系	コンパクト/標準2~3トン系
<ul style="list-style-type: none"> ・ブリー比アップ ・リングファン設定 	<ul style="list-style-type: none"> ・ブリー比アップ ・リングファン設定 ・外装式作動油クーラー設定



写真は02-8FD30
※オプション装着車
カラーバリエーション

紙・パルプ業の お客様向け

紙粉等で目詰まりしやすい環境で、高稼働紙業様向けに冷却能力を向上した仕様。
クリーンな排気のLPG仕様で荷物を汚さず運搬。優れた経済性も自慢の仕様です。

アタッチメント U71C681-2 専用型両開ロールクランプ

抜群のクランプ力で、ロール紙を傷つけることなくがっちりクランプ。
ロール紙荷役運搬のエキスパートです。



写真は02-8FG30
※オプション装着車
カラーバリエーション

紙業向け仕様

標準1トン系	コンパクト/標準2~3トン系
<ul style="list-style-type: none"> ・プレートフィンラジエータ ・ブリー比アップ ・リングファン設定 ・バンチングメタル付アンダーカバー 	<ul style="list-style-type: none"> ・プレートフィンラジエータ ・ブリー比アップ ・リングファン設定 ・外装式作動油クーラー設定 ・バンチングメタル付アンダーカバー

水産業のお客様向け

ボディやレバーなどに防錆対策を施した仕様。
錆びやすい環境の水産業様に最適です。

防錆仕様

- ・防錆塗装
- ・防錆ボルト・ナット
- ・防水パッキン
- ・ゴムカバー
- ・アンダーカバー内側吸音材
- ・オイルフルリフトシリンダー

防錆表面処理 (メッキレバー)

レバー部にメッキを施し、水分などによる錆からレバーを守ります。



フロントマッドガード
路面の水や泥はねをガード。
大切な荷物を汚れから守ります。



写真は02-8FG25
※オプション装着車

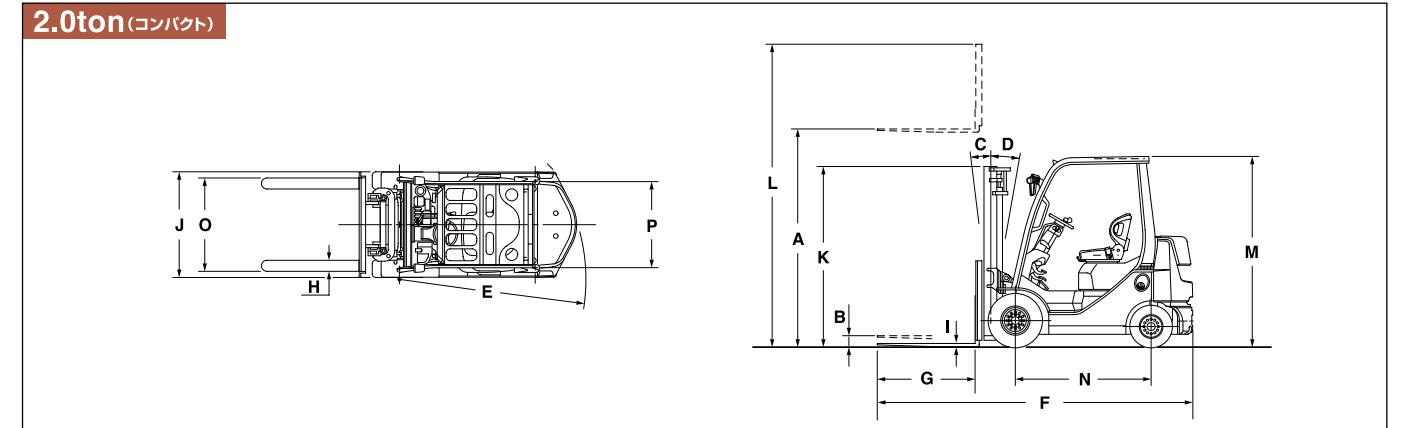
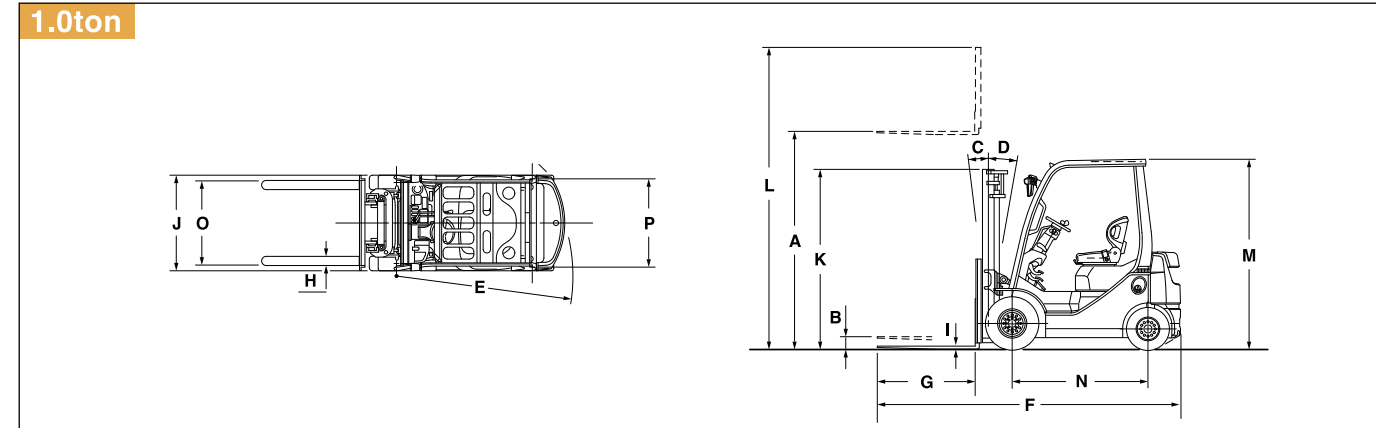
この他の仕様については推奨仕様カタログをご覧ください。

ガソリン車仕様表

項目	機種	単位	記号	標準車				コンパクト車							
				1.0TON	1.5TON	1.75TON	2.0TON	2.5TON	3.0TON	3.5TON	2.0TON	2.5TON	3.0TON		
トルクコンバータ式				02-8FG10 (02-8FGL10)	02-8FG15 (02-8FGL15)	02-8FG18 (02-8FGL18)	02-8FG20 (02-8FGL20)	02-8FG25 (02-8FGL25)	02-8FG30 (02-8FGL30)	02-8FGJ35	02-8FGK20 (02-8FGKL20)	02-8FGK25 (02-8FGKL25)	02-8FGK30		
性能	定格荷重	kg		1,000	1,500	1,750	2,000	2,500	3,000	3,500	2,000	2,500	3,000		
	基準荷重中心	mm		500			500			500					
	標準揚高	mm	A	3,000			3,000			3,000					
	フリーリフト	mm	B	140	145		150	155	135	140	125	130	135		
	上昇速度	負荷	mm/s	665 (600)			600 (535)			510 (470)		425		600 (535)	
		無負荷	mm/s	680 (620)			640 (550)			550 (480)		450		640 (550)	
	下降速度	負荷	mm/s	500			500			500			500		
		無負荷	mm/s	550			500			500		450		500	
	マスト傾斜角 [前傾/後傾]	deg	C/D	7/10	6/11 (7/10)		6/11		6/11		7/10		6/11		
	走行速度	前進 [負荷/無負荷]	km/h	18.5/19.0 (13.0/13.5)		18.5/19.0 (14.0/14.5)		17.5 /18.0 (14.0/14.5)		18.5/19.0 (13.5/14.0)		19.0/19.5		17.0/17.5 (13.5/14.0)	
後進 [負荷/無負荷]		km/h	18.5/19.0 (13.0/13.5)		18.5/19.0 (14.0/14.5)		17.5 /18.0 (14.0/14.5)		18.5/19.0 (13.5/14.0)		19.0/19.5		17.0/17.5 (13.5/14.0)		
最大登坂能力	%		45			41 (38)	34 (32)	26 (25)	21	39	32	24			
最小旋回半径	mm	E	1,910	1,990	2,010	2,200	2,280	2,430	2,490	2,040	2,090	2,130			
エンジン	名称・型式		トヨタ4Y				トヨタ4Y				トヨタ4Y				
	定格出力	kw/rpm	38/2,570 (32/2,370)				38/2,570 (32/2,370)				44/2,570 (38/2,570)				
		ps/rpm	51/2,570 (43/2,370)				51/2,570 (43/2,370)				59/2,570 (51/2,570)				
	最大トルク	Nm/rpm	160/2,100 (135/2,200)				160/2,100 (135/2,200)				165/2,570 (160/2,100)				
		kgfm/rpm	16.3/2,100 (13.7/2,200)				16.3/2,100 (13.7/2,200)				16.8/2,570 (16.3/2,100)				
	総排気量	cc	2,237				2,237				2,237				
燃料タンク容量	ℓ	45				60				60					
主要寸法	全長	mm	F	3,010	3,205	3,230	3,465	3,690	3,845	3,915	3,275	3,490	3,575		
	フォーク形状 [長/幅/厚]	mm	G/H/I	770/100/30	920/100/35		920/120/36	1,070/120/40	1,070/120/44	1,070/140/50	920/120/36	1,070/120/40	1,070/120/44		
	全幅	mm	J	1,045	1,070 (1,045)	1,070	1,150		1,240	1,290	1,155		1,255		
	マスト高さ	mm	K	1,970	1,995 (1,970)	1,995	1,995	2,015 (1,865)	2,120	1,975		1,980			
	最大揚高時高さ	mm	L	3,920			3,920		4,070		3,920				
	ヘッドガード高さ	mm	M	2,080			2,110		2,170	2,180	2,085				
	軸距	前輪	mm	O	885			960		1,010	1,060	960		1,030	
		後輪	mm	P	895			965		965		940			
	最低地上高	mm		90	115 (90)	115	115		135	150	95		100		
	車両重量	kg		2,070	2,430	2,610	3,250	3,560	4,190 (4,180)	4,770	3,110	3,550	4,150		
タイヤ	前輪		6.00-9-10PR	6.50-10-10PR (6.00-9-10PR)		6.50-10-10PR		7.00-12-12PR		28X9-15-12PR	250-15-16PR		21X8-9-14PR	23X9-10-16PR	
	後輪		5.00-8-8PR					6.00-9-10PR		6.5-10-10PR	6.5-10-12PR		18X7-8-10PR	18X7-8-16PR	
ダブルタイヤ付															
全幅	mm	J	1,290			1,450		1,520	1,525	—					
軸距 [前輪]	mm	O	1,010			1,105		1,105	1,155	—					
車両重量	kg		2,100	2,460	2,630	3,320	3,630	4,240 (4,230)	4,820	—					
タイヤ [前輪]			4.50-12-8PR			5.50-15-8PR		6.00-15-10PR		—					

()は小特車となります。 エンジンの出力・トルクは車両に搭載した状態とほぼ同条件で測定した「ネット値」です。 数値は、標準仕様車による当社試験条件のもとでの値です。この数値は、仕様や使用環境の違いによる影響を受けて異なる場合もあります。

二面図

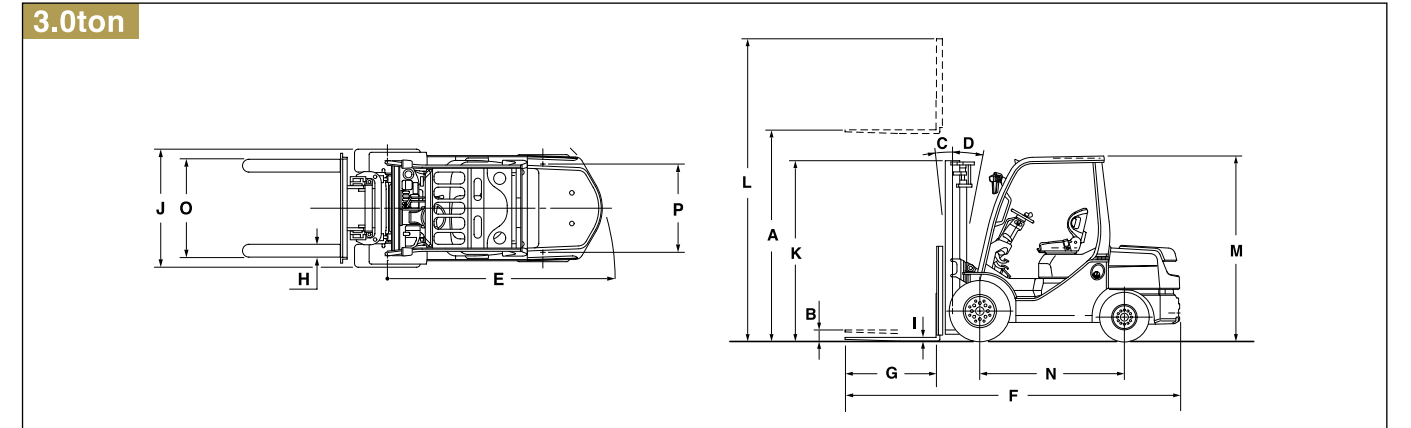
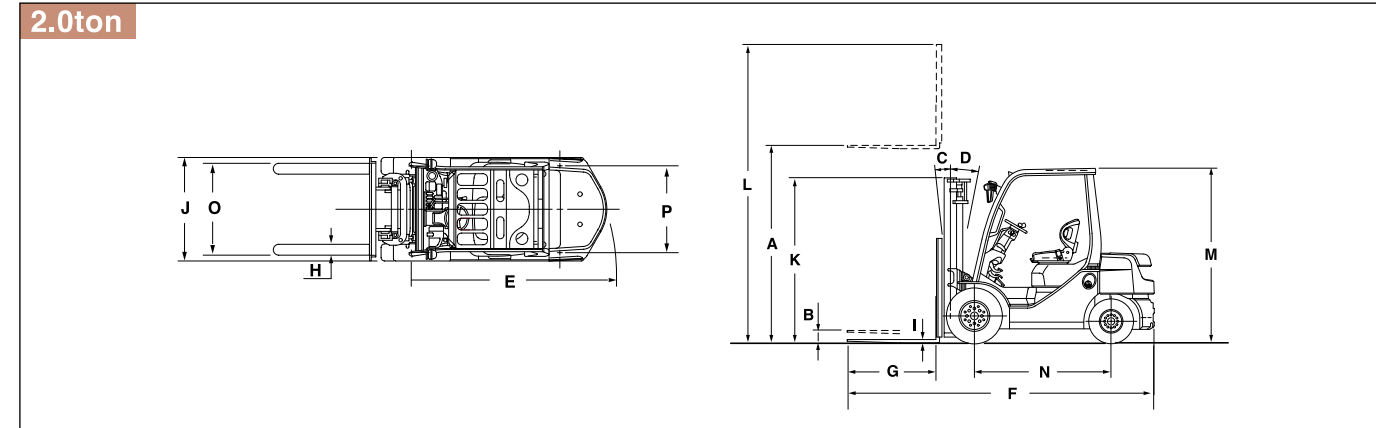


ディーゼル車仕様表

項目	機種	単位	記号	Type K			標準車						
				1.0TON	1.5TON	1.75TON	1.5TON	1.75TON	2.0TON	2.5TON	3.0TON	3.5TON	
トルクコンバータ式				42-8FDL10	42-8FDL15	42-8FDL 18	02-8FD15 (02-8FDL15)	02-8FD18	02-8FD20 (02-8FDL20)	02-8FD25 (02-8FDL25)	02-8FD30 (02-8FDL30)	02-8FDJ35	
性能	定格荷重	kg		1,000	1,500	1,750	1,500	1,750	2,000	2,500	3,000	3,500	
	基準荷重中心	mm			500		500		500		500		
	標準揚高	mm	A		3,000		3,000		3,000		3,000 (2,700)	3,000	
	フリーリフト	mm	B	140		145	145		150	155	135	140	
	上昇速度	負荷	mm/s		450		650		615 (570)		500 (470)		420
		無負荷	mm/s		520		675		655 (600)		530 (495)		450
	下降速度	負荷	mm/s		500		500		500		500		450
		無負荷	mm/s		550		550		500		500		450
	マスト傾斜角 [前傾/後傾]	deg	C/D	7/10		6/11	6/11 (7/10)	6/11	6/11		6/11		6/11
	走行速度	前進 [負荷/無負荷]	km/h		12/12.5		19.0/19.4 (13.0/13.5)		19.0/19.4 (14.0/14.5)		18.5/19.4 (13.5/14.0)		19.0/19.4
後進 [負荷/無負荷]		km/h		12/12.5		19.0/19.4 (13.0/13.5)		19.0/19.4 (14.0/14.5)		18.0/19.4 (13.5/14.0)		19.0/19.4	
最大登坂能力	%		45	33	29	45	44	38	32	27 (27)		22	
最小旋回半径	mm	E	1,910	1,990	2,010	1,990	2,010	2,200	2,280	2,430		2,490	
エンジン	名称・型式			トヨタ1DZ-III			トヨタ1ZS		トヨタ1ZS		トヨタ1ZS		
	定格出力	kw/rpm		17.5/1,700			40/2,200		41/2,200 (40/2,200)		41/2,200 (40/2,200)		
		ps/rpm		23/1,700			54/2,200		56/2,200 (54/2,200)		56/2,200 (54/2,200)		
	最大トルク	Nm/rpm		98.5/1,700			174/1,800		200/1,600 (174/1,800)		200/1,600 (174/1,800)		
		kgfm/rpm		10/1,700			17.7/1,800		20.4/1,600 (17.7/1,800)		20.4/1,600 (17.7/1,800)		
	総排気量	cc		2,486			1,794		1,794		1,794		
燃料タンク容量	ℓ		45			45		60		60			
主要寸法	全長	mm	F	3,010	3,205	3,230	3,205	3,230	3,465	3,690	3,845	3,915	
	フォーク形状 [長/幅/厚]	mm	G/H/I	770/100/30	920/100/35			920/100/35		920/120/36	1,070/120/40	1,070/120/44	1,070/140/50
	全幅	mm	J		1,070		1,070 (1,045)	1,070	1,150		1,240	1,290	
	マスト高さ	mm	K		1,995		1,995 (1,970)	1,995	1,995		2,015 (1,865)	2,120	
	最大揚高時高さ	mm	L		3,920		3,920	3,920	3,920		4,070 (3,770)	4,070	
	ヘッドガード高さ	mm	M		2,080		2,080	2,080	2,110		2,170	2,180	
	軸距	前輪	mm	O		885		885	960		1,010		1,060
		後輪	mm	P		895		895	965		965		
	最低地上高	mm			115		115 (90)	115	115		135		150
	車両重量	kg		2,170	2,530	2,710	2,560	2,740	3,310	3,620	4,260		4,840
タイヤ	前輪			6.50-10-10PR			6.50-10-10PR (6.00-9-10PR)	6.50-10-10PR	7.00-12-12PR		28X9-15-12PR	250-15-16PR	
	後輪			5.00-8-8PR			5.00-8-8PR		6.00-9-10PR		6.5-10-10PR	6.5-10-12PR	
ダブルタイヤ付													
全幅	mm	J		—			1,290		1,450		1,520	1,525	
軸距 [前輪]	mm	O		—			1,010		1,105		1,105	1,155	
車両重量	kg			—			2,590		3,380		4,310	4,890	
タイヤ [前輪]				—			4.50-12-8PR		5.50-15-8PR		6.00-15-10PR		

()は小特車となります。 エンジンの出力・トルクは車両に搭載した状態とほぼ同条件で測定した「ネット値」です。数値は、標準仕様車による当社試験条件のもとでの値です。この数値は、仕様や使用環境の違いにより影響を受けて異なる場合もあります。

二面図



荷重表(ロードセンター別)

※タイヤはニューマチックタイヤ V:標準2段マスト FV:フルフリー2段マスト FSV:フルフリー3段マスト

1.0ton

8FG10/ 8FD10 V,FV	許容荷重(kg)		
	揚高(mm)		
	4000	5000	
シングルタイヤ	500	1000	950
	600	900	850
	700	810	770
	800	750	710
	900	690	650
	1000	640	610
	1100	600	570
	1200	560	530
ダブルタイヤ	500	1000	950
	600	900	850
	700	810	770
	800	750	710
	900	690	650
	1000	640	610
	1100	600	570
	1200	560	530

2.0ton

8FG/ 8FD20 V,FV	許容荷重(kg)							
	揚高(mm)							
	4000	4500	5000					
シングルタイヤ	500	2000	1950	1850	1200	850	-	-
	600	1810	1760	1670	1310	1080	770	-
	700	1650	1610	1520	1200	990	700	-
	800	1520	1480	1400	1100	910	650	-
	900	1400	1370	1300	1000	850	600	-
	1000	1310	1270	1210	900	790	560	-
	1100	1220	1190	1130	800	740	520	-
	1200	1150	1120	1060	700	690	490	-
	1300	1080	1060	1000	600	650	460	-
ダブルタイヤ	500	2000	1950	1850	1800	1600	1550	1200
	600	1810	1760	1710	1630	1450	1400	1080
	700	1650	1610	1570	1490	1320	1280	990
	800	1520	1480	1440	1370	1220	1180	910
	900	1410	1380	1340	1310	1270	1130	1090
	1000	1320	1280	1250	1220	1180	1050	1020
	1100	1230	1200	1170	1140	1100	990	950
	1200	1160	1130	1100	1070	1040	930	900
	1300	1090	1070	1040	1010	980	870	850

3.0ton

8FG/ 8FD30 V,FV	許容荷重(kg)					
	揚高(mm)					
	4500	5000				
シングルタイヤ	500	3000	2600	-	-	-
	600	2720	2360	-	-	-
	700	2500	2160	-	-	-
	800	2310	2000	-	-	-
	900	2140	1850	-	-	-
	1000	2000	1730	-	-	-
	1100	1870	1620	-	-	-
	1200	1760	1530	-	-	-
	1300	1670	1440	-	-	-
ダブルタイヤ	500	3000	3000	-	-	-
	600	2720	2720	-	-	-
	700	2500	2500	-	-	-
	800	2310	2310	-	-	-
	900	2140	2140	-	-	-
	1000	2000	2000	-	-	-
	1100	1870	1870	-	-	-
	1200	1760	1760	-	-	-
	1300	1670	1670	-	-	-

コンパクト 2.0ton

8FGK20 V,FV	許容荷重(kg)			
	揚高(mm)			
	4000	4500	5000	
シングルタイヤ	500	2000	1950	1850
	600	1800	1760	1670
	700	1640	1600	1520
	800	1510	1470	1400
	900	1400	1360	1290
	1000	1300	1270	1200
	1100	1220	1190	1120
	1200	1140	1110	1060
ダブルタイヤ	500	2000	1950	1850
	600	1810	1760	1670
	700	1650	1610	1520
	800	1520	1480	1440
	900	1410	1370	1330
	1000	1310	1280	1240
	1100	1230	1200	1160
	1200	1150	1120	1080

1.5ton

8FG/ 8FD15 V,FV	許容荷重(kg)		
	揚高(mm)		
	4000	4500	5000
シングルタイヤ	500	1500	1450
	600	1350	1300
	700	1220	1180
	800	1120	1090
	900	1040	1000
	1000	960	930
	1100	900	870
	1200	840	810
ダブルタイヤ	500	1500	1450
	600	1350	1300
	700	1220	1180
	800	1120	1090
	900	1040	1000
	1000	960	930
	1100	900	870
	1200	840	810

2.5ton

8FG/ 8FD25 V,FV	許容荷重(kg)					
	揚高(mm)					
	4000	4500	5000			
シングルタイヤ	500	2500	2150	1700	-	-
	600	2260	1940	1540	-	-
	700	2070	1780	1400	-	-
	800	1900	1640	1290	-	-
	900	1760	1510	1200	-	-
	1000	1640	1410	1110	-	-
	1100	1540	1320	1040	-	-
	1200	1440	1240	980	-	-
	1300	1360	1170	920	-	-
ダブルタイヤ	500	2500	2450	2400	1700	1550
	600	2260	2210	2170	1860	1400
	700	2070	2020	1980	1700	1410
	800	1900	1860	1830	1560	1300
	900	1760	1730	1690	1450	1200
	1000	1640	1610	1580	1350	1120
	1100	1540	1510	1470	1270	1050
	1200	1440	1410	1390	1190	990
	1300	1360	1330	1310	1120	930

3.5ton

8FGJ/ 8FDJ35 V,FV	許容荷重(kg)	
	揚高(mm)	
	4500	5000
シングルタイヤ	500	3500
	600	3180
	700	2920
	800	2700
	900	2510
	1000	2340
	1100	2200
	1200	2070
	1300	1960
ダブルタイヤ	500	3500
	600	3180
	700	2920
	800	2700
	900	2510
	1000	2340
	1100	2200
	1200	2070
	1300	1960

コンパクト 2.5ton

8FGK25 V,FV	許容荷重(kg)		
	揚高(mm)		
	4000	4500	5000
シングルタイヤ	500	2500	2150
	600	2260	1940
	700	2060	1770
	800	1900	1630
	900	1750	1510
	1000	1630	1400
	1100	1530	1310
	1200	1430	1230
ダブルタイヤ	500	2500	2300
	600	2260	2080
	700	2070	1900
	800	1900	1750
	900	1770	1620
	1000	1640	1510
	1100	1540	1420
	1200	1450	1330

1.75ton

8FG/ 8FD18 V,FV	許容荷重(kg)			
	揚高(mm)			
	3700	4000	4500	5000
シングルタイヤ	500	1750	1700	1600
	600	1570	1530	1440
	700	1430	1390	1310
	800	1310	1270	1200
	900	1210	1180	1110
	1000	1120	1090	1030
	1100	1050	1020	960
	1200	980	960	900
ダブルタイヤ	500	1750	1700	1600
	600	1570	1530	1440
	700	1430	1390	1310
	800	1310	1270	1200
	900	1210	1180	1110
	1000	1120	1090	1030
	1100	1050	1020	960
	1200	980	960	900

コンパクト 3.0ton

8FGK30 V,FV	許容荷重(kg)				
	揚高(mm)				
	4000	4300	4700	5000	6000
シングルタイヤ	500	3000	2600	-	-
	600	2720	2350	-	-
	700	2480	2150	-	-
	800	2290	1980	-	-
	900	2120	1840	-	-
	1000	1980	1710	-	-
	1100	1850	1600	-	-
	1200	1740	1510	-	-
ダブルタイヤ	500	3000	2900	2800	2400
	600	2720	2630	2540	2170
	700	2490	2410	2320	1990
	800	2300	2220	2140	1840
	900	2130	2060	1990	1700
	1000	1990	1920	1860	1590
	1100	1860	1800	1740	1490
	1200	1750	1690	1640	1400